

# Les expositions du Parc

2015



Parc  
naturel  
régional  
du Verdon

Une autre vie s'invente ici



## Des expositions à faire circuler

Au fil des ans, le Parc naturel régional du Verdon a réalisé ou hérité de différentes expositions. Ces expositions ont été généralement voulues pour partager des connaissances, sensibiliser différents publics, valoriser des savoirs et des patrimoines fort divers. Elles appartiennent collectivement à notre territoire. Leur seule raison d'être est de circuler, pour être vues, apporter des réponses à toutes sortes d'interrogations, étayer des explications et un travail d'éducation que celui-ci soit destiné aux enfants ou aux adultes.

Le catalogue qui se trouve entre vos mains présente succinctement les différentes expositions qui sont à la disposition des collectivités, organismes, associations. Elles peuvent être empruntées dans des conditions de convention et de réservation qui garantissent un bon usage de ce bien commun.

N'hésitez jamais à nous demander des précisions complémentaires.

### Comment emprunter une exposition :

- En faire la demande auprès du Parc naturel régional du Verdon,
- S'assurer qu'elle n'est pas déjà réservée, et demander à ce qu'elle le soit,
- Remplir et signer la convention de prêt en 2 exemplaires et la retourner au Parc,
- S'organiser pour son acheminement jusqu'au lieu d'exposition et de retour.

### Les expositions disponibles :

- L'eau précieuse du Verdon
- Sur l'eau de l'agence de l'eau
- L'apron
- Barrages de galets
- Agrifaune
- Biodiversité du Verdon
- Les chauves-souris
- Regards d'ici
- Enlèvement des encombrants
- Les chemins du Verdon
- Petit patrimoine
- Les cabanons et les pigeonniers du plateau de Valensole
- Le lutin et la clé
- Image(s) / distanza(e) – Exposition Photographique
- Inventaires de la biodiversité – Collections d'Allons, Ginasservis et La Palud-sur-Verdon
- L'énergie, le climat, mon logement et moi
- L'Inventaire du Verdon
- **Expositions des partenaires (listes et contacts)**



# Sur l'eau de l'Agence de l'eau

Conception : Parc naturel régional du Verdon

Réalisation : ?

Date de réalisation : 2008

Personne à contacter au Parc : Corinne Guin [cguin@parcduverdon.fr](mailto:cguin@parcduverdon.fr)

## Le contexte

Le schéma directeur d'aménagement et de gestion des eaux du bassin Rhône-Méditerranée, qui définit les grandes orientations de la politique de l'eau, a été révisé pour intégrer les innovations de la directive cadre européenne sur l'eau.

Du 15 avril au 15 octobre 2008 a eu lieu une consultation du public sur ce projet de schéma directeur. De nombreux acteurs publics et associatifs, dont le Parc du Verdon, se sont mobilisés au côté de l'Agence de l'eau afin d'accompagner l'information des citoyens et faciliter leur participation. Dans ce cadre, l'exposition a été mise à disposition du Parc par l'Agence de l'Eau.

## Descriptif contenu

Il s'agit d'une exposition dont les éléments de compréhension apportés au public sont toujours d'actualité : les panneaux présentent les différents enjeux de gestion de l'eau et des milieux aquatiques (eau et pollutions, eau et rareté, eau et risques naturels, eau et biodiversité).

## Les objectifs

Sensibiliser le grand public aux enjeux de gestion de l'eau et des milieux aquatiques.

## Descriptif technique

4 panneaux souples (enroulables)  
format portrait H 2,20 m x L 0,90 m

Support (d'accrochage) : panneaux autoportants (1 socle, 1 barre, 1 attache)

Matériel fourni : matériel autoportant et housse par panneau

Remarque : exposition trop sensible au vent, à exposer uniquement en intérieur

Alimentation électrique : non



# L'Apron

Conception : Conservatoire Rhône-Alpes des espaces naturels

Réalisation : Galets bleus

Date de réalisation : 2005

Personne à contacter au Parc : Corinne Guin [cguin@parcduverdon.fr](mailto:cguin@parcduverdon.fr)

## Le contexte

Cette exposition a été réalisée dans le cadre du programme de conservation de l'Apron du Rhône et de ses habitats (programme Life Nature).

## Descriptif contenu

Cette exposition présente le poisson (milieu et mode de vie, reproduction, alimentation), explique l'importance de sa préservation, présente les actions mises en œuvre pour protéger l'espèce.

La borne interactive comprend des jeux pour permettre de mieux connaître l'espèce et les menaces qui pèsent sur elle.

## Les objectifs

L'objectif de cette exposition est de faire connaître à un large public l'Apron du Rhône, les besoins de préserver ses populations et ses habitats, ainsi que les moyens mis en œuvre dans le cadre du programme Life Apron II.

## Descriptif technique

4 panneaux souples (enroulables)  
format portrait H 2,00 m x L 0,80 m,  
autoportants et housse par panneau  
Support (d'accrochage) : panneaux  
autoportants (1 socle, 1 barre)  
intégrés au socle.

1 borne interactive (support lourd)

H 1,68 m x L 0,56m x P 0,45 m

Alimentation électrique nécessaire :  
oui pour la borne interactive

1 mallette de jeu avec un livret  
animateur (+ plateau, dès, carte,  
pions...), à destination des scolaires

Remarque : à exposer uniquement  
en intérieur



# Barrages de galets

Conception : Parc naturel régional du Verdon

Réalisation : Sylvain Rollandin

Date de réalisation : 2013 - 2014

Personne à contacter au Parc : Antoine Prioul [aprioul@parcduverdon.fr](mailto:aprioul@parcduverdon.fr)

## Le contexte

Présentation des impacts des barrages de galets dans le lit d'une rivière par des vignettes humoristiques.

## Descriptif contenu

Cette exposition présente les quatre grands impacts des barrages de galets construits dans le lit d'une rivière. Une explication et un dessin humoristique sont présents sur chaque panneau.

## Les objectifs

- Permettre au plus grand nombre de comprendre les effets négatifs des barrages de galets sur la faune et sur l'écoulement de l'eau.
- L'exposition s'adresse à tous les publics, des plus jeunes par des dessins simples jusqu'aux adultes.

## Descriptif technique

En cours de réalisation (5 panneaux et 1 visuel général)

Matériel à prévoir : pour suspendre les panneaux (grilles, chaînes...)

Alimentation électrique nécessaire : non



# Agrifaune

Conception : Parc naturel régional du Verdon

Réalisation : Regards du Vivant

Date de réalisation : 2009

Personne à contacter au Parc : Dominique Chavy [dchavy@parcduverdon.fr](mailto:dchavy@parcduverdon.fr)

## Descriptif contenu

Depuis 2008, des mesures agroenvironnementales sont mises en place sur le plateau de Valensole pour essayer de maintenir l'Outarde canepetière, oiseau rare et emblématique des relations entre la biodiversité et l'agriculture de plaine.

Pour ce faire, le Parc, la chambre d'agriculture des Alpes-de-Haute-Provence, l'ONCFS (Office national de la chasse et de la faune sauvage), le CEEP (Conservatoire et études des écosystèmes de Provence) et la fédération départementale des chasseurs ont décidé de travailler ensemble, via un programme partenarial et financier : le dispositif Agrifaune.

Le dispositif Agrifaune apporte des financements en appui aux projets visant la préservation de la biodiversité dans un contexte d'enjeu et de travail en commun autour des thématiques biodiversité, agriculture, pratiques cynégétiques.

## Les objectifs

Utilisée prioritairement pour des manifestations sur le plateau de Valensole (fête du blé, fête du lavandin, salon horticole de Valensole, etc.), cette exposition peut être un bon support de sensibilisation sur les enjeux biodiversité-agriculture du plateau de Valensole, sensibiliser les agriculteurs à l'intérêt des MAET...

*Cette exposition peut être mobilisée par chacun des partenaires du programme Agrifaune.*

## Descriptif technique

1 panneau souple paysager 2 m sur 0,80 m

6 panneaux souples de 80 cm sur 60 cm

Panneaux roulables pour rangement (tissu satiné écologique)

Support (d'accrochage) : fourreaux avec baguettes en bois fournies

Matériel à prévoir : pour suspendre les panneaux (cordelette, grandes grilles ou mobilier urbain...)

Alimentation électrique nécessaire : non

À prévoir : fourreau, carton ou boîte de rangement pour ne pas abîmer l'exposition pendant son transport ou même son stockage.





# Biodiversité du Verdon

Conception : Parc naturel régional du Verdon

Réalisation : Galets bleus

Date de réalisation : 2009

Personne à contacter au Parc : Dominique Chavy [dchavy@parcduverdon.fr](mailto:dchavy@parcduverdon.fr)

## Descriptif contenu

Exposition composée de 18 panneaux (2 jeux de 9 panneaux) pouvant être suspendus en kakemonos ou sur des grilles.

## Le contexte

Dans le cadre de l'élaboration de documents d'objectifs des sites Natura 2000 du grand canyon du Verdon, des basses gorges et de la ZPS Verdon, ces panneaux illustrent 8 grandes thématiques.

Ces panneaux illustrent des enjeux liés à la conservation de la biodiversité sur l'ensemble du territoire du Parc. Leur utilisation n'est donc pas propre aux seuls sites Natura 2000.

## Les objectifs

Basés avant tout sur des visuels (photos) complétés par 2 à 3 phrases courtes, ces panneaux ont pour but d'interpeller et d'amorcer une sensibilisation aux thèmes suivants :

- Rôle et préservation des zones humides,
- Rôle de l'agriculture pour la conservation de la biodiversité (exemple de l'Outarde canepetière),
- La relation étroite entre l'homme et la biodiversité exemple d'une chauve-souris, le Petit Rhinolophe,
- Gestion pastorale, estives et biodiversité : exemple de la Vipère d'Orsini,
- Agriculture et biodiversité : exemple des plantes messicoles,
- La biodiversité des falaises et les enjeux : 2 panneaux (exemple de la Doradille du Verdon et du Faucon pèlerin),
- Biodiversité et gestion forestière : la biodiversité dans les vieux arbres (exemple du Pique-Prune),
- Biodiversité et milieux aquatiques : enjeux à partir de l'exemple de l'Apron.

## Descriptif technique

18 panneaux kakémonos portraits  
Support (d'accrochage) : fourreaux avec baguettes en bois fournies.

Matériel à prévoir : pour suspendre les panneaux (cordelette, grandes grilles ou mobilier urbain...)

Alimentation électrique : non



# Les Chauves-souris du Verdon

Conception : Groupe Chiroptères de Provence, Parc naturel régional du Verdon

Réalisation : Graphiste Aline LAAGE, illustrateur Cyril Girard

Imprimeur : Marius Bar ([www.mariusbar-photo.com](http://www.mariusbar-photo.com))

Date de réalisation : 2014

Personne à contacter au Parc : Dominique Chavy [dchavy@parcduverdon.fr](mailto:dchavy@parcduverdon.fr)

## Descriptif contenu

3 panneaux contenant des textes, des photos et des dessins d'illustration afin d'informer et de sensibiliser le grand public sur l'enjeu de préserver les chauves-souris ; et sur comment agir au quotidien en leur faveur.

Les 3 thèmes abordés sur les panneaux sont les suivants :

Panneau 1 : présentation des pratiques favorables à la biodiversité en prenant le Petit Rhinolophe comme fil conducteur ;

Panneau 2 : prise en compte des chauves-souris dans la restauration des bâtiments avec des exemples concrets ;

Panneau 3 : les chauves-souris forestières et leur prise en compte dans la gestion forestière et la gestion des ripisylves.

## Les objectifs

Les chauves-souris sont de très bons indicateurs biologiques et donc le reflet de l'état de santé d'un territoire. Le territoire du PNRV compte 22 espèces, soit une très grande diversité d'espèces, espèces fragiles et menacées. Souvent proches de l'Homme, elles sont souvent directement impactées par les activités humaines. L'objectif est de sensibiliser à leur préservation et de montrer, comment on peut les protéger, par des gestes simples et pouvant être appliqués par chacun.

## Descriptif technique

Panneaux de 85 cm × 198 cm

Pouvant être utilisés en extérieur sur terrain plat et en conditions non venteuses.

Tige télescopique d'appui et fourreaux de stockage et de transport fournis.



# Regards d'ici

Conception : Parc naturel régional du Verdon

Réalisation : Parc naturel régional du Verdon

Date de réalisation : 2008

Personne à contacter au Parc : Adeline Goubely [agoubely@parcduverdon.fr](mailto:agoubely@parcduverdon.fr)

## Descriptif contenu

À partir de photos, cette exposition permet de visualiser l'évolution, souvent rapide, des paysages, des villages, etc. Elle interpelle le spectateur sur la façon dont l'homme a, de tous temps, façonné le paysage des territoires qu'il habite et travaille. Un des panneaux propose des regards croisés sur le lac de Sainte-Croix, avant et après sa mise en eau.

## Le contexte

Lancé en 2008, un concours photo appelait les habitants du territoire à témoigner de l'évolution des paysages qui les entourent. Ce sont les photos et les documents (cartes postales) recueillies à cette occasion qui ont servi à réaliser cette exposition. Le concours et l'exposition font partie d'un travail plus large destiné à sensibiliser le public au patrimoine que constitue le paysage et au rôle de chacun dans l'entretien de ce patrimoine.

## Les objectifs

Faire prendre conscience du rôle que chacun peut jouer dans la conservation et la détérioration des paysages qui sont souvent un bien commun, un élément important dans la qualité de notre cadre de vie, un atout économique par le tourisme.

## Descriptif technique

6 panneaux rigides format paysage

H 0,80 m x L 1,10 m

Support (d'accrochage) : par accroche plastique, sur chevalets

Matériel fourni : 6 chevalets bois

Matériel à prévoir : attaches selon le cas.

Surface nécessaire : les panneaux peuvent être mis sur grilles ou au mur.

Sur chevalet, l'encombrement est de 12m<sup>2</sup> minimum.

Alimentation électrique : non



## Enlèvement des encombrants

Conception : Parc naturel régional du Verdon

Réalisation : Jean-Claude Planchon et Françoise Lely (photographes)

Date de réalisation : 2006

Personne à contacter au Parc : Jean Carmille [jcarmille@parcduverdon.fr](mailto:jcarmille@parcduverdon.fr)

### Descriptif contenu

Série de photographies qui retracent l'opération spectaculaire de nettoyage des grandes gorges du Verdon des différents déchets en deux fois entre 2007 et 2008. Souvent très volumineux, comme des véhicules, et ne pouvant être retirés de mains d'homme, ces déchets parfois vieux d'un siècle, ont été dénommés « encombrants ». Leur enlèvement a nécessité l'utilisation de moyens importants en hommes et en engins (grues, hélicoptères de levage, etc.)

### Les objectifs

Témoigner de ce que l'on peut trouver dans ce qui a longtemps été considéré comme des décharges naturelles (trous, gorges, rivières, etc.) et du travail délicat nécessaire pour réaliser un tel nettoyage.

### Descriptif technique

28 cadres sous-verres par 0,30 m x 0,40 m et 4 cadres sous-verres par 0,40 m x 0,50 m, avec des formats portraits et paysages

Matériel à prévoir : pour accrocher les cadres (ex : crochets en « S » ou fil de fer) et pour suspendre les cadres (grilles, chaînes...)

Remarque : exposition trop sensible au vent, aux sols bosselés, à exposer, uniquement en intérieur.

Alimentation électrique : non



## Les chemins du Verdon

Conception : Parc naturel régional du Verdon

Réalisation : Club photo de Castellane

Date de réalisation : 2007

Personne à contacter au Parc : Audrey Zorzan [azorzan@parcduverdon.fr](mailto:azorzan@parcduverdon.fr)

### Descriptif contenu

Série de photos de photographes amateurs éclairés sur les paysages et les rencontres que l'on peut faire en suivant les sentiers.

### Les objectifs

Faire partager son regard sur une nature dans laquelle nous marchons sans toujours la voir vraiment.

### Descriptif technique

16 cadres photos de 30 cm x 40 cm

Matériel fourni : cadres avec photos

Matériel à prévoir : pour accrocher les cadres (ex : crochets en « S » ou fil de fer) et pour suspendre les cadres (grilles, chaînes...)

Alimentation électrique : non



# Petit patrimoine

Conception : Parc naturel régional du Verdon

Réalisation : Parc naturel régional du Verdon

Date de réalisation : 1999

Personne à contacter au Parc : Marjorie Salvarelli [msalvarelli@parcduverdon.fr](mailto:msalvarelli@parcduverdon.fr)

## Descriptif contenu

La série de panneaux présente une partie des innombrables éléments, petits ou grands, du patrimoine bâti du territoire du Verdon. Ils ont classés par familles d'activités (lavoirs, oratoires par exemple).

## Le contexte

Avant même sa naissance officielle, le Parc du verdon avait entrepris de répertorier les richesses de son patrimoine bâti. Jamais exhaustive, cette quête se poursuit. On découvre tous les jours de nouveaux éléments. Elle vient enrichir la base de données qui se trouve désormais accessible sur le système d'information territorial (SIT) du Parc ([www.pnrpaca.org](http://www.pnrpaca.org))

## Les objectifs

Mettre en valeur la diversité et la richesse d'un patrimoine, souvent modeste, mais qui témoigne de la vitalité et de l'inventivité des populations qui ont occupé et domestiqué leur territoire de vie.

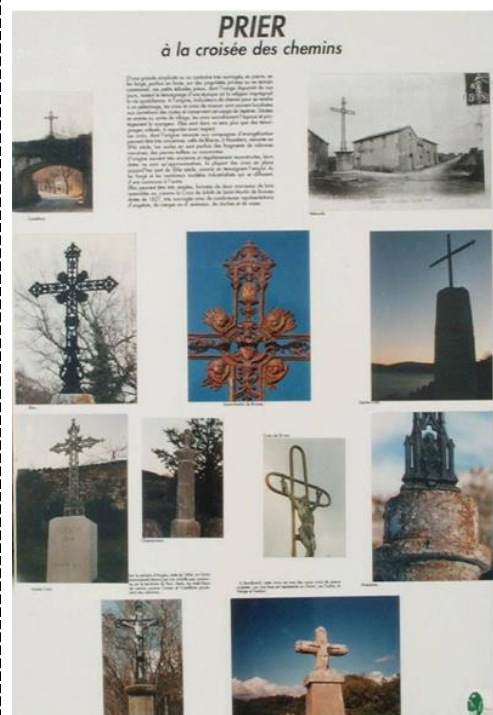
## Descriptif technique

17 panneaux portraits rigides par  
H 0,90 m x L 0,60 m

Support (d'accrochage) : système  
d'accroches

Matériel à prévoir : pour suspendre  
les panneaux (grilles, cimaises ...)

Alimentation électrique : non



# Les cabanons et les pigeonniers du plateau de Valensole

Conception : Parc naturel régional du Verdon, Maisons paysannes de France

Réalisation : Parc naturel régional du Verdon

Date de réalisation : 2012

Personne à contacter au Parc : Marjorie Salvarelli [msalvarelli@parcduverdon.fr](mailto:msalvarelli@parcduverdon.fr)

## Descriptif contenu

Cette exposition photographique présente le « plan de sauvegarde des pigeonniers et des cabanons du plateau de Valensole ». Cinq grandes thématiques sont présentées :

- Les affiches de l'inventaire / par commune
- Les paysages du plateau : les cabanons comme les pigeonniers sont un patrimoine emblématique du plateau et participe à la beauté de ce paysage.
- Les pigeonniers : description architecturale, usage
- Les cabanons : description architecturale, usage
- Les cabanons et la biodiversité : il s'agit de montrer l'importance de sauvegarder ces édifices pour le maintien de la Chouette chevêche et du Petit rhinolophe.

## Le contexte

Le Parc travaille à la valorisation des paysages et au maintien de la biodiversité. Il mène depuis 2010 avec l'association Maisons paysannes de France un recensement des pigeonniers et des cabanons sur le plateau de Valensole. Cet inventaire participatif est soutenu par les associations locales du patrimoine et il est rendu possible grâce à la participation active des habitants.

## Les objectifs

- Acquérir une connaissance plus grande de ces édifices ;
- Montrer leur importance d'un point de vue paysager ;
- Sensibiliser les élus locaux et les habitants à la nécessité de sauvegarder les sites les plus emblématiques ;
- Imaginer d'autres usages ;
- Expliquer les démarches d'aides accompagnées en matière de restauration.

## Descriptif technique

Affiches de l'inventaire : 4 cadres en verre 30cm x40 cm en format portrait

Paysages : 8 cadres en verre 30 x 40 cm

Pigeonniers : 9 cadres en verre 30 x 40 cm et 2 cadres en verre 30 x 45 cm ; 4 documents plastifiés en A3 avec les textes. 2 documents



# Le lutin et la clé

Conception : Parc naturel régional du Verdon

Réalisation : Sylvain Rollandin

Date de réalisation : 2009

Personne à contacter au Parc : Corinne Guin [cguin@parcduverdon.fr](mailto:cguin@parcduverdon.fr)

## Le contexte

L'eau du bassin versant du Verdon fait l'objet de multiples usages : alimentation en eau potable, irrigation, loisirs aquatiques, production d'énergie, eau de process industriel, sur le territoire du Parc mais aussi à l'échelle plus large de la Région grâce aux aménagements de la Société du canal de Provence. Elle est aussi un patrimoine naturel exceptionnel.

Limitée, fragile et utile à tous, l'eau du bassin versant du Verdon fait l'objet d'une gestion organisée : le Parc naturel régional du Verdon en est le gestionnaire. Il a pour objectif de garantir la satisfaction durable de l'ensemble de ces usages de l'eau, dans le respect des équilibres naturels.

## Descriptif contenu

Le 14 février 2008, la commission locale de l'eau, (instance comprenant des représentants des collectivités, des usagers de l'eau, et des services de l'État) prenait la décision d'augmenter les « débits réservés » (débit minimum qu'un barrage doit laisser passer en permanence) à l'aval des barrages de Chaudanne et de Gréoux-les-Bains.

Obtenir que l'ensemble des acteurs concernés définisse une solution consensuelle n'était pas évident. Il s'agissait de concilier des enjeux parfois contradictoires : la production hydroélectrique, l'alimentation en eau de la région, les activités économiques et les loisirs liés à l'eau sur la rivière et sur les lacs, le bon fonctionnement des milieux aquatiques. Ces nouveaux débits sont effectifs depuis le printemps 2011. Cette augmentation de l'eau relâchée par les barrages contribue grandement à l'amélioration des milieux aquatiques et la préservation des espèces qui vivent dans le Verdon. La rivière sort gagnante d'une longue démarche de concertation.

« Le lutin et la clé » présente, sous forme de conte, quelle a été cette démarche.

## Les objectifs

Expliquer de façon ludique la démarche de concertation autour du partage de l'eau et de l'augmentation des débits réservés.

## Descriptif technique

Rigidité des panneaux : 3 panneaux souples (enroulables)

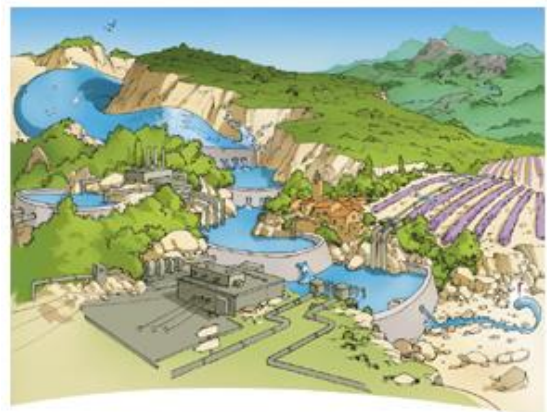
Taille : H 168 cm × L 80 cm

Accroche : 4 tendeurs par panneaux

Support d'accrochage : grilles

Alimentation électrique : non

Remarques : il existe également 2 films sur la démarche d'augmentation des débits réservés, renseignements au Parc.



## Le lutin et la CLÉ

L'histoire édifiante d'une rivière généreuse  
et d'un gourmand raisonnable

**1** Il était une fois une rivière courageuse, le Verdon, qui avait taillé, à travers la roche, un passage vertigineux appelé « gorges du Verdon ». Bien plus tard, la rivière courageuse avait vu apparaître un petit animal courageux debout sur deux pattes : l'Homme.

Entre gens courageux, on s'entraide. La rivière avait donc généreusement prêté son eau à l'Homme pour arroser ses villes, pour arroser ses champs, pour alimenter ses industries, pour produire son électricité, pour prendre des loisirs. Elle l'avait même aidé à construire 5 barrages pour produire de l'électricité et faire des réserves d'eau.

Mais... l'Homme avait fait un peu de gourmandise. Il avait pris un peu trop de ventre et la rivière manquait d'eau.

Le Verdon est une rivière douçonnée par l'Homme. 5 Barrages régulent son eau. Leur fonction est, d'une part de produire de l'énergie hydro-électrique (c'est la mission d'EDF), d'autre part d'alimenter la région en eau (c'est la mission de la Société du Canal de Provence qui fournit l'eau à 85 agglomérations dont celles de Marseille, Toulon et Aix-en-Provence). Les barrages doivent cependant laisser couler une quantité d'eau suffisante pour que la rivière reste vivante. C'est ce que l'on appelle « le débit réservé ».





## Image(s) / distanza(e) – Exposition Photographique

Photographe : Benjamin Truc

Conception : Parc naturel régional du Verdon

Réalisation : Sylvain Rollandin

Date de réalisation : 2012

Personne à contacter au Parc : Mathilde Grange [mgrange@parcduverdon.fr](mailto:mgrange@parcduverdon.fr)

### Descriptif contenu

Exposition composée de 17 bâches pouvant être suspendues en intérieur ou en extérieur.

L'exposition est accompagnée d'un CD audio contenant des compositions musicales expérimentales réalisées à partir de sons et de paroles récoltés sur le territoire du Parc du Verdon (France) et du Parc du Po Cuneese (Italie).

### Le contexte et objectifs

Cette création artistique a été initiée par le Parc du Po Cuneese (Italie) et le Parc naturel régional du Verdon (France), dans le cadre du projet de coopération transfrontalier sur le thème de l'éducation au territoire (ETTRA), pour permettre au public de redécouvrir nos paysages à travers le regard d'artistes contemporains.

Au cours de résidences, les artistes de la Cie Bookobsa ont arpenté les rives du Pô et du Verdon pour capturer paroles, échos et détails insolites du quotidien, revisiter, explorer les lieux survolés, reculés ou insoupçonnés de nos territoires. De la forge de Michel Giuliano à l'atelier d'Armand Ferrando, ils ont investi bergeries, distilleries, tourneries, manufactures, barrages, mines à eau, entrepôts et silos agricoles.

Ces clichés ont été récoltés sur le terrain, pris dans l'instant pour vous proposer une lecture des lieux, originale, sensible et décalée. Par des cadrages surprenants l'artiste nous propose de découvrir le Verdon sous l'angle de l'insolite ou de l'impalpable.

**Un projet soutenu par la région Provence-Alpes-Côte d'Azur**

### Descriptif technique

17 bâches PVC outdoor (500 g/m<sup>2</sup>)  
résolution qualité indoor : 600 Dpi à l'échelle 1/10

Dimensions : 2.14 m x 1.64 m

Système d'accroche : 17 barres d'accroche Alu 30 mm / lestage ; 50 pitons d'accroche  
50 boucles de suspension

Matériel nécessaire : Sandows 8 mm et du matériel de diffusion audio (ampli avec lecteur cd et enceintes).

Electricité : oui si diffusion audio



# Inventaires de la biodiversité

## Collections d'Allons, Ginnaservis et La Palud-sur-Verdon

Photographes : David Tatin, Franck Rozet, Thierry Reynier, Magali Coquillat, Cassy et Alizée Houles, Mme Desbarat, Odile Lombard, Sylvain Demaisonseul

Conception : Parc naturel régional du Verdon

Réalisation : Parc naturel régional du Verdon

Date de réalisation : 2012, 2013 et 2014

Personne à contacter au Parc : Mathilde Grange [mgrange@parcduverdon.fr](mailto:mgrange@parcduverdon.fr)

### Descriptif contenu

Série de photographie sur la faune, la flore, les paysages des communes d'Allons (04), Ginasservis (83) et La Palud-sur-Verdon (04) accompagnée de portraits d'habitants. 15 cadres sous-verres pouvant être suspendus sur des grilles ou à des cimaises. Cette exposition est accompagnée d'un film avec des témoignages d'habitants diffusé sur un écran vidéo.

### Le contexte

Depuis 2012, dans le cadre des inventaires citoyens de la biodiversité qui se sont déroulés sur les communes d'Allons, Ginasservis et La Palud-sur-Verdon, le Parc naturel régional du Verdon a proposé aux habitants des journées d'initiation à la photographie nature. Ces ateliers ont été encadrés par des photographes professionnels et co-animés par des naturalistes.

Dans l'exposition, vous trouverez des photographies réalisées par les photographes, David Tatin et Franck Rozet, mais aussi des photographies réalisés par les habitants ou visiteurs qui ont participé au concours photo que nous avons lancé dans le cadre de ces inventaires.

Nous vous souhaitons un agréable voyage au cœur des communes d'Allons, Ginnaservis et La Palud-sur-Verdon. Nous vous invitons à découvrir leur patrimoine naturel et à écouter les témoignages des habitants.

### Les objectifs

L'objectif de ces ateliers était d'enseigner aux participants des techniques pour photographier le monde végétal et le monde animal : réglages, cadrages et compositions, choix de la lumière, ouverture et vitesse d'obturation. Il s'agissait aussi de permettre aux participants de se faire plaisir, de prendre goût à l'art de la photographie nature, de favoriser l'appropriation du patrimoine naturel, de développer le sens de l'observation, de faire naître la curiosité mais aussi de permettre aux participants de faire remonter des observations de terrain aux naturalistes et techniciens du Parc (des données qui puissent être identifiables et utilisables dans la mesure du possible).

**Un projet soutenu par la région Provence-Alpes-Côte d'Azur**

### Descriptif technique

15 cadres sous-verres NIELSEN TRIBECA NOIR 50 X 70 cm et passe-partout blanc cassé  
Supports d'accroches : 15 S

Un écran vidéo et une télécommande.

Matériel à prévoir : pour suspendre les panneaux (grandes grilles ou cimaise avec chaînes...).

Alimentation électrique : oui si diffusion vidéo ou audio.



Collection d'Allons – Photographie David Tatin



Collection de Ginasservis – Franck Rozet

# L'énergie, le climat, mon logement et moi

Conception : Parc naturel régional du Verdon

Réalisation : en cours d'attribution

Date de réalisation : 2013

Personne à contacter au Parc : Dominique Imburgia [dimburgia@parcduverdon.fr](mailto:dimburgia@parcduverdon.fr)

## Descriptif contenu

Le contenu des panneaux s'articule en 3 parties :

- Enjeux énergétiques et climatiques (mondiaux et locaux) : constats et problématiques ;
- l'éco-construction : correspondant ici à « l'agir sur son logement », c'est-à-dire sur les caractéristiques physiques de celui-ci ;
- Les gestes responsables pour « agir dans son logement ».

*NB : exposition consultable également sur le site du Parc.*

Cet outil est avant tout un support de sensibilisation. Il renvoie vers des ressources externes (documentaires, en partie délivrée sur place ; sites internet ; centres ressources spécialisés).

## Le contexte

- Le bilan énergétique du Verdon mené par le Parc en 2008-2009 a montré le poids du secteur résidentiel (habitat = premier poste de consommation énergétique du territoire soit 45 % de la consommation finale) et le deuxième (25 %) en termes d'émission de GES (gaz à effet de serre).
- On constate une difficulté des habitants à effectuer des bons gestes et des investissements pertinents pour améliorer l'efficacité énergétique de leur patrimoine bâti ou futurs logements. Il y a nécessité de mettre en place une démarche de sensibilisation de proximité pour favoriser ensuite la rencontre locale entre cette demande sociale et stimuler l'offre de service existante.

## Les objectifs

- Sensibiliser, dans la proximité, les habitants du territoire du Verdon aux enjeux climatiques et énergétiques et à l'importance de l'habitat dans ces enjeux.
- Engager les habitants souhaitant réaliser des travaux (neuf ou réhabilitation) dans une démarche d'éco-construction.

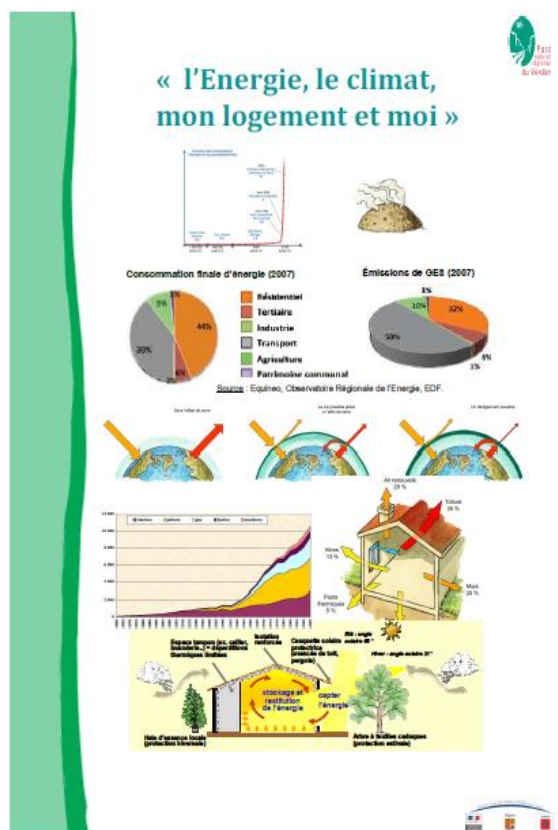
## Descriptif technique

12 panneaux (kakémono) de 90 x 170 avec support (pied) + housse individuelle avec sangle de transport.

Une étagère abritant des échantillons de matériaux de construction et d'isolation écologiques.

Une affiche de présentation de l'expo.

Pas de matériels et équipements à prévoir.



# Inventaire du Verdon

Conception : Le collectif PetitPoisPrincesse

Réalisation : Le collectif PetitPoisPrincesse

Date de réalisation : 2013

Personne à contacter au Parc : Audrey Zorzan [azorzan@parcduverdon.fr](mailto:azorzan@parcduverdon.fr)

## Descriptif contenu

Il s'agit d'une série de portraits photographiques et de paroles des gens du Verdon sur panneaux. Les 87 portraits et les paroles sont présentés sur des panneaux à accrocher avec des pinces à linge sur des fils tendus. Elle est uniquement conçue pour l'intérieur.

Cette exposition s'accompagne d'un livret qui permet de mieux la comprendre le contexte de sa création.

## Le contexte

Le Parc naturel régional du Verdon a lancé en 2013 le projet *Raconte-moi ton Verdon*. Que représente le Verdon pour les habitants ? C'est quoi vivre ici ? Pour y répondre, nous avons fait appel aux regards croisés d'une ethnologue, Annick Fédensieu, d'un sociologue, Mathieu Leborgne, et d'un collectif d'artistes, PetitPoisPrincesse.

Ce dernier a créé, à partir de la parole des habitants, le spectacle *l'Inventaire du Verdon* mêlant théâtre et exposition photographique. Le résultat : un portrait sensible, entre propos intimistes et universels, qui donne à réfléchir. C'est cette exposition que nous souhaitons continuer à diffuser.

## Les objectifs

Elle permet de garder une trace des portraits et des paroles du spectacle, et d'offrir au plus grand nombre de visiteurs ou habitants la possibilité de découvrir ou redécouvrir, sous un angle décalé, le Verdon à travers ces morceaux choisis de mots et d'images

## Descriptif technique

87 portraits  
avec pinces à linges (une pour chaque panneau à placer au centre)

Matériel à prévoir : des fils pour « étendre » les panneaux.

Alimentation électrique : non

Livret d'accompagnement : oui



## Expositions des partenaires

### les archives départementales du Var

#### Contact :

Service l'action culturelle / 04 98 10 22 40 / [efittoussi@cg83.fr](mailto:efittoussi@cg83.fr)

#### Expositions :

- Le Millénaire d'Hugues Capet .
- 1789, la parole est au Tiers.
- Au pied de mon arbre ... (sur la généalogie).
- 1492 - images du monde, image de l'autre
- Var, terre de mémoire.
- À propos de l'Édit de Nantes.
- L'olivier: le passé retrouvé.
- Un siècle d'associations - 2000 ans de conquête de libertés.
- En 1851, le Var républicain s'enflamme.
- Draguignan, photographies d'une cité 1900 – 2000.
- Archives, vignes et vigneron en pays varois.
- La vie des Varois pendant la Grande Guerre (disponible courant de l'année 2015).

### les archives départementales des Alpes de Haute-Provence

#### Contact :

Service éducatif - Lucie Chaillan / 04 92 30 08 66  
[service.educatif@cg04.fr](mailto:service.educatif@cg04.fr)

#### Expositions :

- 100 ans d'école dans les Basses-Alpes.
- Sol, denier, florin, gros, franc...et euro !
- À propos de l'Édit de Nantes : de l'intolérance à la paix civile et religieuse.
- Rouge éphémère, une insurrection bas-alpine pour la République.
- L'histoire du département depuis 1800 à travers le rôle du préfet.
- 1901-2001, associations loi 1901 : plusieurs siècles d'histoire.
- 1958-2008, la Constitution a 50 ans.
- Femmes bas-alpines au travail XIX<sup>e</sup>-XX<sup>e</sup> siècle.
- Vos papiers, SVP ! Identités de papiers dans les Basses-Alpes de 1789 à 1944.
- Saint-Marcel Eysseric, photographe en Provence (1860-1915).
- Vichy et les juifs.
- Les maisons d'école XIX<sup>e</sup>-XX<sup>e</sup> siècle.
- La répression allemande dans les Basses-Alpes. De l'occupation à la Libération, septembre 1943-août 1944.
- Napoléon et sa traversée des Basses-Alpes.

### Médiatique départementale des alpes de Haute-Provence

#### Contact :

Régine Brest / 04 92 32 62 20 / [r.brest@cg04.fr](mailto:r.brest@cg04.fr)

#### Expositions :

- Abeilles.
- Album de jeunesse pour construire l'égalité.
- Alexandra David Neel.
- Agriculture.
- L'arbre et la forêt.
- Art contemporain.
- Bébés lecteurs / Raconte tapis (jeunesse).
- Maria Borrelly.
- Chevaux et autres équidés.
- Comment naît une BD.
- Comment un livre vient au monde (jeunesse).
- Développement durable.
- Eau.
- Femmes dans la littérature.
- Généalogie.
- Géologie.
- Giono.
- Illustration jeunesse.
- Insectes.
- Jardinage écologique.
- Livres d'artistes et beaux livres.
- Livres différents (jeunesse).
- Lumières – Diderot.

### La communauté d'agglomération Luberon Durance Verdon (DLVA)

#### LE CENTRE JEAN GIONO

#### Contact :

Danièle Richard / 04.92.70.54.51/ [drichard@dlva.fr](mailto:drichard@dlva.fr) / [produits.itinerants@wanadoo.fr](mailto:produits.itinerants@wanadoo.fr)

#### Expositions :

- Giono et le cinéma.
- Les grands chemins de l'écriture à la calligraphie.
- Giono, piéton de Marseille.
- Jean Giono.
- Jean Giono ou le cœur de Noé.
- Saisons de poètes.
- Comme une marée (regard de Jean Giono sur la transhumance).
- Giono à Venise.
- Jean Giono en portraits chinois.
- Renaître. Giono après la Grande Guerre.

(location payante)

- Magnan.
- Méditerranée, Méditerranées ?
- Musique, s'il vous plaît.
- Ours polaires - La chasse de Sacha.
- Petit Chaperon Rouge.
- Planètes.
- Des plantes et des hommes.
- Poésie.
- Portraits d'ici et d'ailleurs.
- Jean Proal.
- Rapaces diurnes d'Europe.
- Le roman de l'écriture.
- Sport et littérature.
- Tous mes droits d'enfant (jeunesse).
- Transhumance.

## MUSEE DE RIEZ

### Contact :

Fabienne Gallice / 04 92 77 89 30 / [fgallice@dlva.fr](mailto:fgallice@dlva.fr)

### Expositions :

- Regards sur la nécropole romaine de La Rouguière – Riez.
- L'eau à Riez.
- Riez, une capitale en haute Provence, entre Durance Bléone et Verdon.

## Musée de préhistoire des gorges du verdon

### Contact :

Isabelle Dubset / 04 92 74 09 59 / [isabelle.dubset@museeprehistoire.com](mailto:isabelle.dubset@museeprehistoire.com)

### Exposition :

- Voyage vers nos origines.

## Daniel Jeanneret

### Contact :

Daniel Jeanneret / 04.94.84.79.19 / [jeanneret.dn@sfr.fr](mailto:jeanneret.dn@sfr.fr)

### Expositions (expositions personnelles):

- Bleu et symbolique du bleu.
- Rouge et symbolique du rouge.
- Diamants.
- Sport et dopage.
- Cancer, nouvelles piste et nouveaux espoirs.
- Sport, santé et tabac.
- Le SRAS syndrome respiratoire aigu sévère.
- Cannabis / Brèves.
- Micro minéraux.
- Moteurs Stirling.
- Volcans.

## Conseil général des Alpes de Haute-Provence

### Contact :

Service du développement - Vanessa Ploge / 04 92 30 06 68 / [v.ploge@cq04.fr](mailto:v.ploge@cq04.fr)

### Expositions :

- Une exposition itinérante "Giono et les Piémontais" Itinérance artistique entre France et Italie dans le cadre du Plan intégré transfrontalier Action D3 Itinérance culturelle.
- Une exposition de la série "Portraits" dans le cadre du projet VIAPAC Route de l'art contemporain.

## Musée Promenade à Digne-les-Bains

### Contact :

04 92 36 70 70 / [musee-promenade@hotmail.com](mailto:musee-promenade@hotmail.com)

### Expositions :

- Util y Terre (objets fabriqués à partir de matériaux issus de notre Terre).
- Sur la Trace des ours.
- Serpents sympas d'ici.
- Dinosaur : Genusaurus sisteronis.

## Maison Nature & Patrimoines, association Petra Castellana

### Contact :

04 92 83 19 23 / [maisonnaturepatrimoines@gmail.com](mailto:maisonnaturepatrimoines@gmail.com) ou 04 92 83 60 07 / castellane.amandine@orange.fr

### Expositions :

- De vigne en grappe, la culture du vin en Haute-Provence.
- Ainsi sont nos maisons.
- De pain et de soupes... les mangers d'ici.
- L'homme et la pierre en haute Provence, l'exemple de la Baume.

## Ligue de l'enseignement des Alpes du Sud

### Contact :

Christiane Solimine / 04.92.30.91.00 / [christiane.solimine@laligue-alpesdusud.org](mailto:christiane.solimine@laligue-alpesdusud.org)

### Expositions :

- L'eau.
- L'énergie.
- Les forêts.
- Les logiciels libres.
- Les conseils de jeunes.

## Médiathèque départementale du Var

### Contact :

Christel Sivazlian / 04 83 95 37 53 / [csivazlian@cg83.fr](mailto:csivazlian@cg83.fr)

### Expositions :

- 34 illustrateurs africains pour la jeunesse.
- Danse.
- Carnets de voyage, mode d'emploi.
- Il était une fois la chanson française.
- Canailles, loustics et autres garnements. (des récits en bande dessinée pour les 8-12 ans) .
- Nourrir l'humanité.
- La biodiversité.
- Le roman de l'écriture, du cunéiforme au cybertexte (histoire des hommes et de l'écriture).
- Hugo Pratt (l'univers d'Hugo Pratt et de son personnage mythique, Corto Maltèse).
- Il était une fois la littérature russe.
- Le manga dans tous ses états.
- Naturellement Livre.
- Grands espaces silencieux : WEST USA.
- Coups de théâtre.
- Le livre c'est bon pour les bébés.
- Jeux vidéo.
- Promis, juré on s'écrit.
- L'art autour du monde.

## Salagon, musée et jardins

### Contact :

Cécile Brau / 04 92 75 70 50 / [c.brau@cg04.fr](mailto:c.brau@cg04.fr)

### Expositions :

- Des gens et des plantes en Haute-Provence du passé à l'actuel.
- L'œil, la main, l'outil.
- Pétrir, frirer, mijoter. Les cuisines des Alpes du sud.
- Photographies d'Etienne Sved.
- Pour une pincée de safran.
- Une année de lavandes.
- Un terroir, des machines et des hommes. Photographies de Louis Plantier.
- Vanneries d'ici et d'ailleurs.

## Parc naturel régional du Verdon

### **Maison du Parc**

Domaine de Valx

04360 Moustiers-Sainte-Marie

Tél : 04 92 74 68 00

Fax : 04 92 74 68 01

### **Relais de Castellane**

Maison Nature & Patrimoines

Place Marcel Sauvaire

04120 Castellane

### **Adresse électronique**

[info@parcduverdon.fr](mailto:info@parcduverdon.fr)

### **Site Internet**

[www.parcduverdon.fr](http://www.parcduverdon.fr)

### **Système d'information territorial**

[www.pnrpaca.org](http://www.pnrpaca.org)